



Lastenklainikoiden Kummit Ry Kysely nuorille 2009



Sisällysluettelo

1. Kansi
2. Sisällysluettelo
3. Taustaa ja menetelmät 1/3
4. Taustaa ja menetelmät 2/3
5. Taustaa ja menetelmät 3/3

6. I. Tulokset – Vastaajien taustatiedot

7. Tulokset 1/4 – Ikä
8. Tulokset 2/4 – Sukupuoli
9. Tulokset 3/4 – Kouluaste
10. Tulokset 4/4 – Perhe

11. II. Tulokset

12. Tulokset 1/6 – Mitkä seuraavista väittämistä pitävät paikkaansa? (Monivalinta)
13. Tulokset 2/6 – Ajanvietto arkena vanhempien/hoitajan kanssa
14. Tulokset 3/6 – Ajanvietto viikonloppuisin vanhempien/hoitajan kanssa
15. Tulokset 4/6 – Yhteiset aktiviteetit vanhempien/hoitajan kanssa
16. Tulokset 5/6 – Mitkä pitävät paikkaansa? (Monivalinta / korkeintaan kolme vaihtoehtoa)
17. Tulokset 6/6 – Mitkä kuvaavat mielialaasi? (Monivalinta)



Taustaa ja menetelmät 1/3

Lastenklirikoiden Kummit ry on perustettu vuonna 1993.

Lastenklirikoiden Kummit ry tukee Suomen viittä yliopistollista lastenklirikkaa, kehitys- ja tutkimustyötä sekä parantaa potilaiden viihtyvyyttä sairaala-aikana.

Viime vuosina yhdistys on tukenut merkittävin panoksin lasten ja nuorten mielenterveystyötä.

.....



Taustaa ja menetelmät 2/3

Lastenklirikoiden Kummit Ry vastaanotti kesäkuussa 2009 lahjoituksena Eccu Finland Oy:ltä kyselytutkimuksen, jonka avulla hahmotettiin vanhempi-lapsi –suhteen laatua huoltajien näkökulmasta.

Nyt syksyllä 2009 haluttiin samasta asiasta saada tietoa nuorten lasten näkökulmasta.

.....

Tutkimuksen kyselyrunko suunniteltiin yhteistyössä Kummien tarpeet huomioon ottaen.

Tiedonkeruu suoritettiin web-lomakkeella, jonne nuoret pääsivät mm. Habbossa ja IRC-Galleriassa olleiden kutsujen kautta. Lisäksi web-lomakkeen osoitetta jaettiin peruskouluihin ympäri Suomea.

.....

Kysely julkaistiin 19.10.2009 ja suljettiin 28.10.2009.

Vastaajamäärä oli yhteensä 1485.

Tässä raportissa esitetyt tulokset on kiintiöity sukupuolen mukaan vastaamaan Suomen väestöjakaumaa. Vastaukset on tulkittu 1125 vastaajan otoksesta.

.....



Taustaa ja menetelmät 3/3

Tutkimuksen toteuttajan yhteystiedot:



Elisa Peräkylä
Managing Director
+358 40 532 8081
elisa.perakyla@eccu.fi



Sami Liukka
Research Director
+358 40 532 8082
sami.liukka@eccu.fi



Marko Hietala
Research Manager
+358 44 070 1421
marko.hietala@eccu.fi



Nea Miettinen-Paavola
Market Researcher
+358 40 575 7040
nea.miettinenpaavola@eccu.fi



Eccu Finland Oy
Puh: +358 20 752 9700
www.eccu.fi



Microkatu 1
FIN-70211 Kuopio



Radiokatu 20
FIN-00240 Helsinki



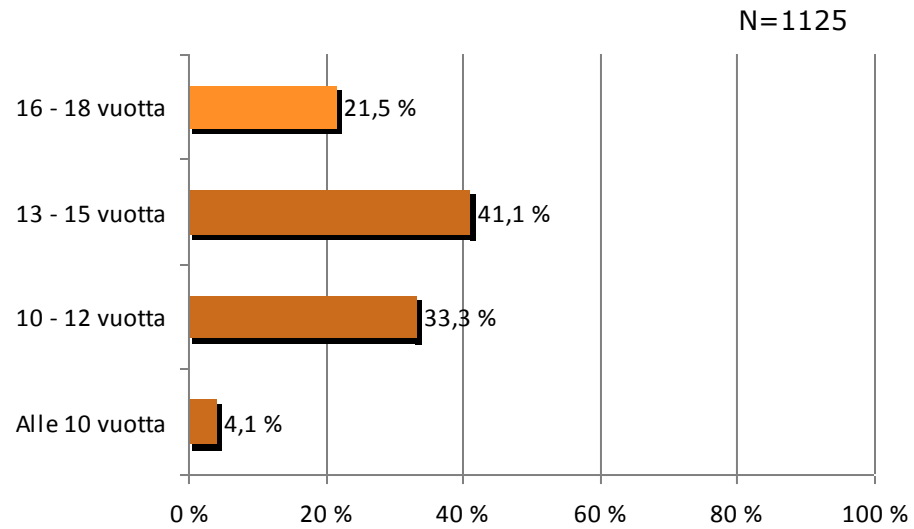


I. Tulokset – Vastaajien taustatiedot



Tulokset 1/4

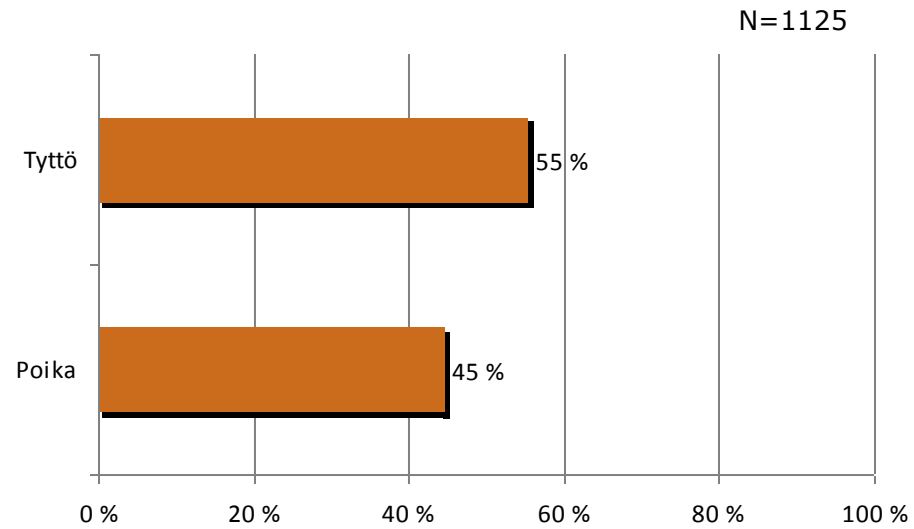
Ikä





Tulokset 2/4

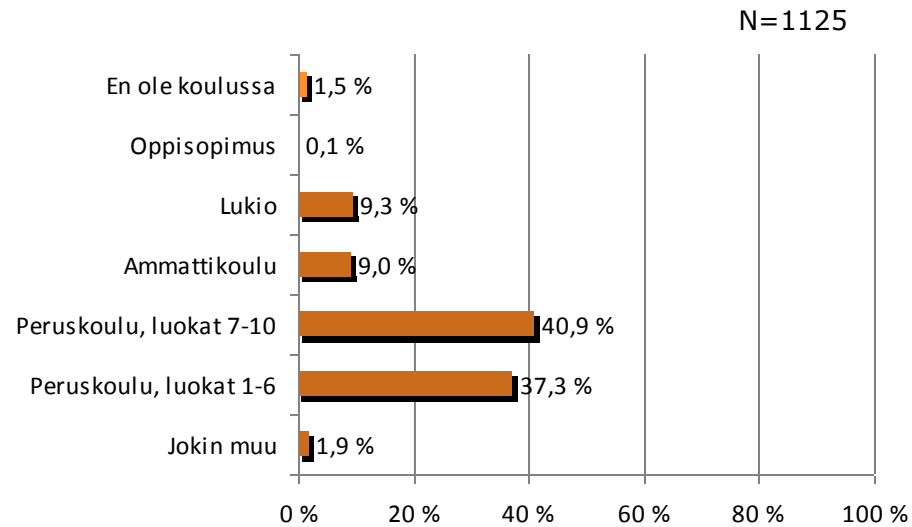
Sukupuoli





Tulokset 3/4

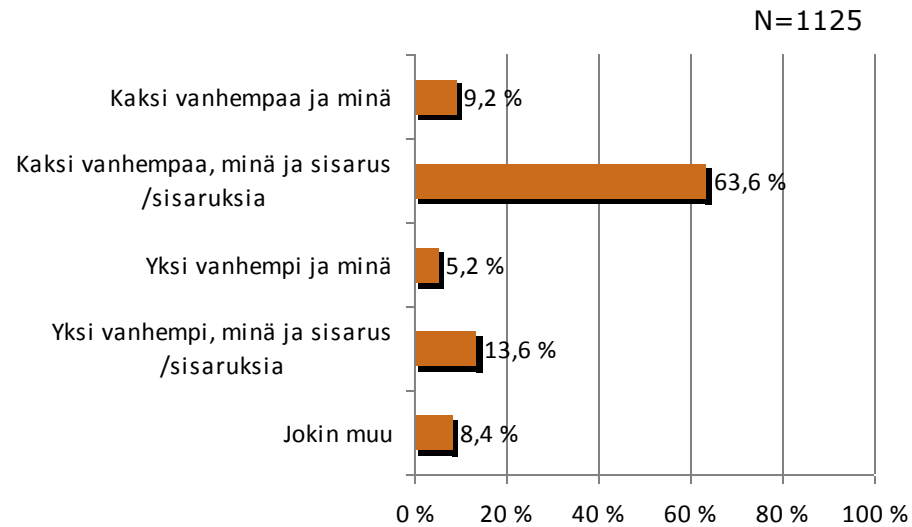
Kouluaste





Tulokset 4/4

Perhe



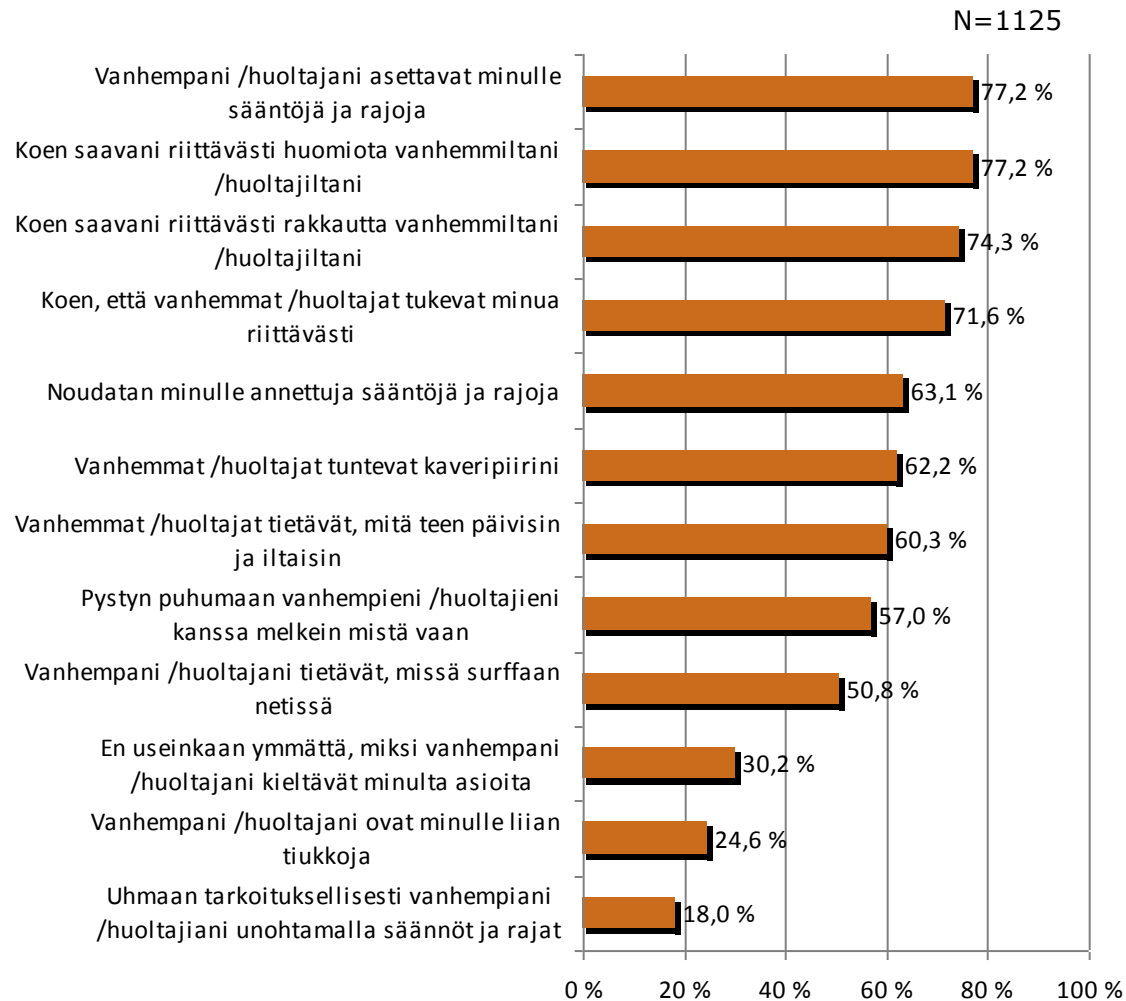


II. Tulokset



Tulokset 1/6

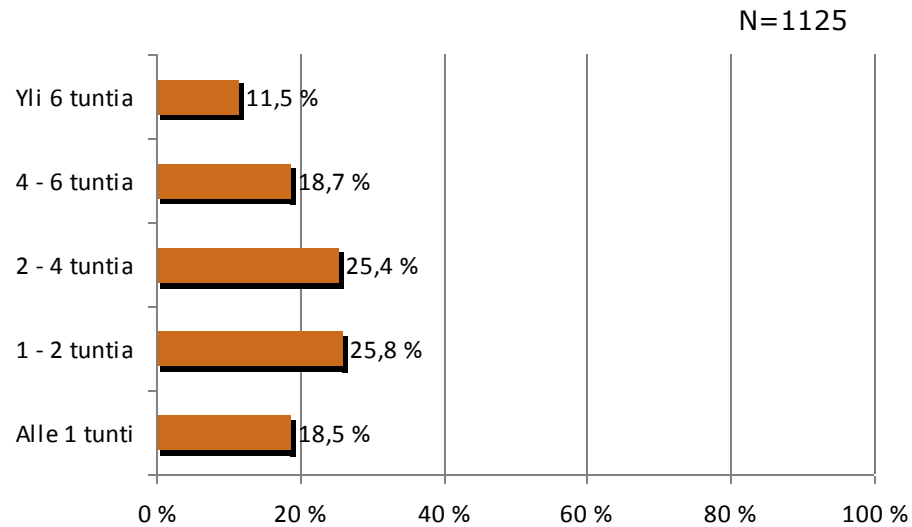
Mitkä seuraavista väittämistä pitävät paikkaansa? (Monivalinta)





Tulokset 2/6

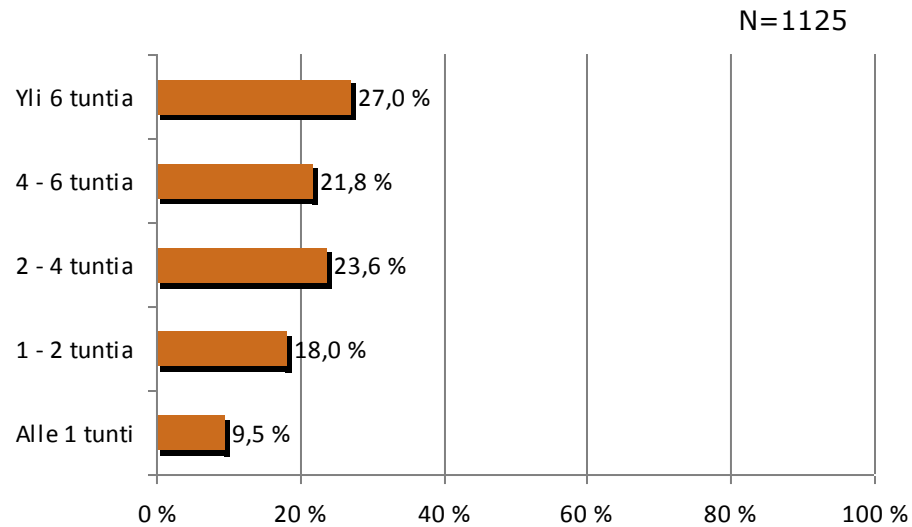
Ajanvietto arkena vanhempien/huoltajan kanssa





Tulokset 3/6

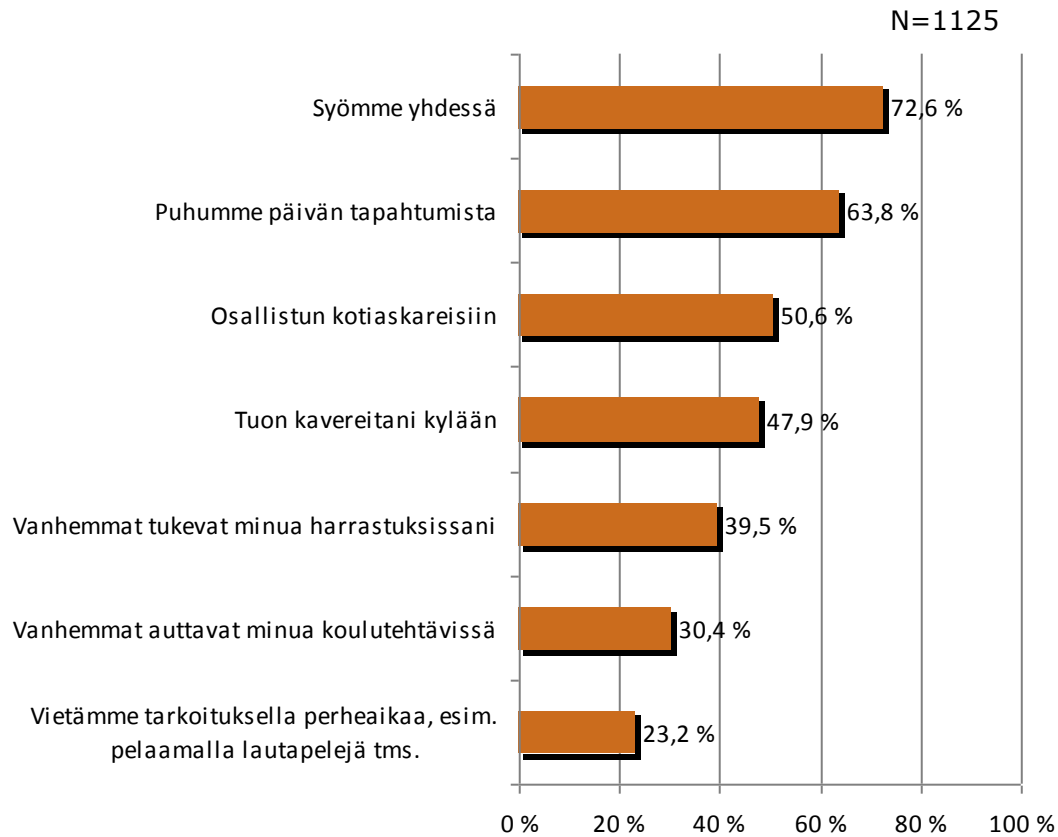
Ajanvietto viikonloppuisin vanhempien/hooltajan kanssa





Tulokset 4/6

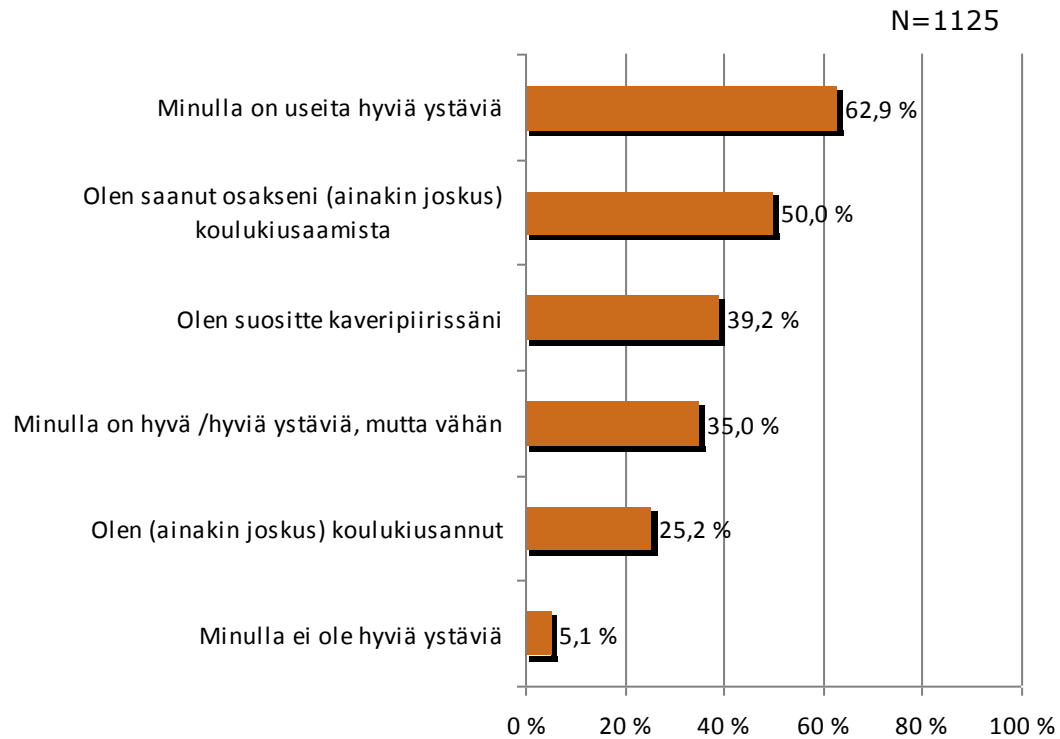
Yhteiset aktiviteetit vanhempien/huoltajan kanssa





Tulokset 5/6

Mitkä pitävät paikkaansa? (Monivalinta / korkeintaan kolme vaihtoehtoa)





Tulokset 6/6

Mitkä kuvaavat mielialaasi? (Monivalinta)

